

# 令和5年度 三浦市図書館 利用者満足度調査集計結果

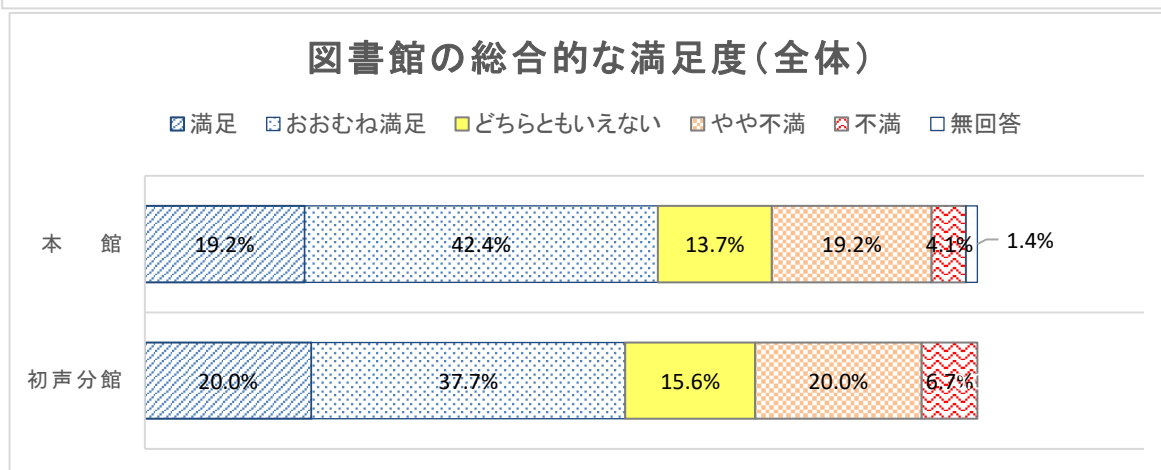
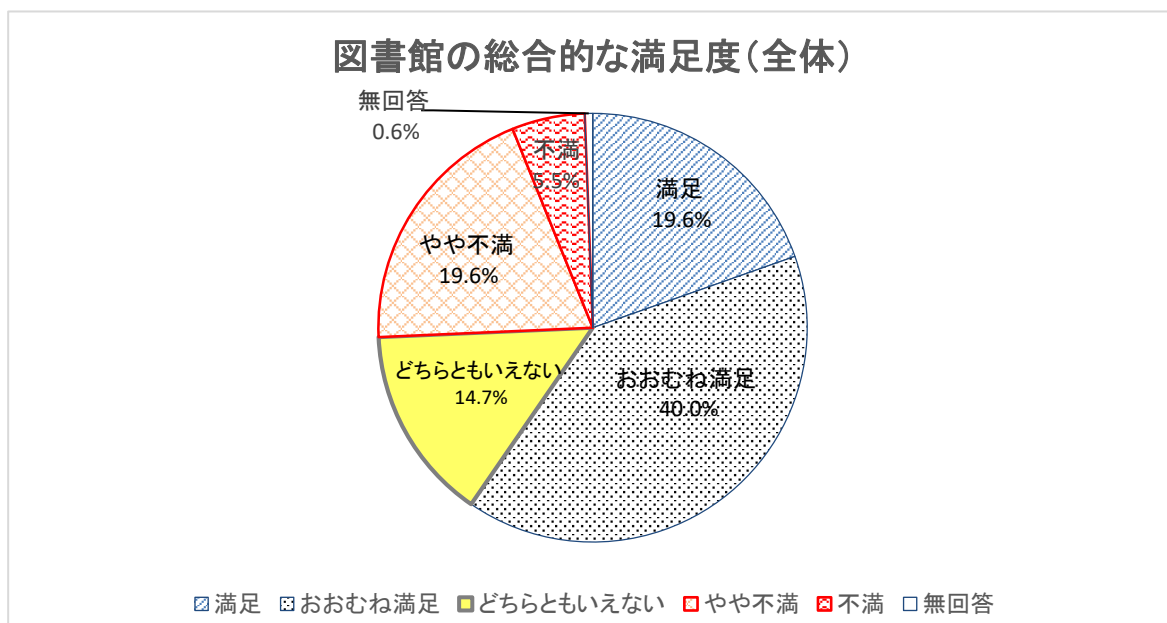
日頃から当館をご利用いただきまして誠にありがとうございます。  
 令和5年度に実施しました利用者満足度調査の集計結果をお知らせします。  
 ご協力いただきました皆様方に感謝申し上げます。

## 調査概要

- 1) 調査の目的 図書館を利用する利用者の図書館サービスに対する満足度、要望等を把握し、今後のサービス向上に資するため
- 2) 調査期間 令和5年7月1日（土）から7月30日（日）までの約4週間
- 3) 調査方法 図書館の来館者へアンケート用紙を配布
- 4) 回収結果

	本館	初声分館	合計
回収数	73枚	90枚	163枚

## 図書館の総合的な満足度



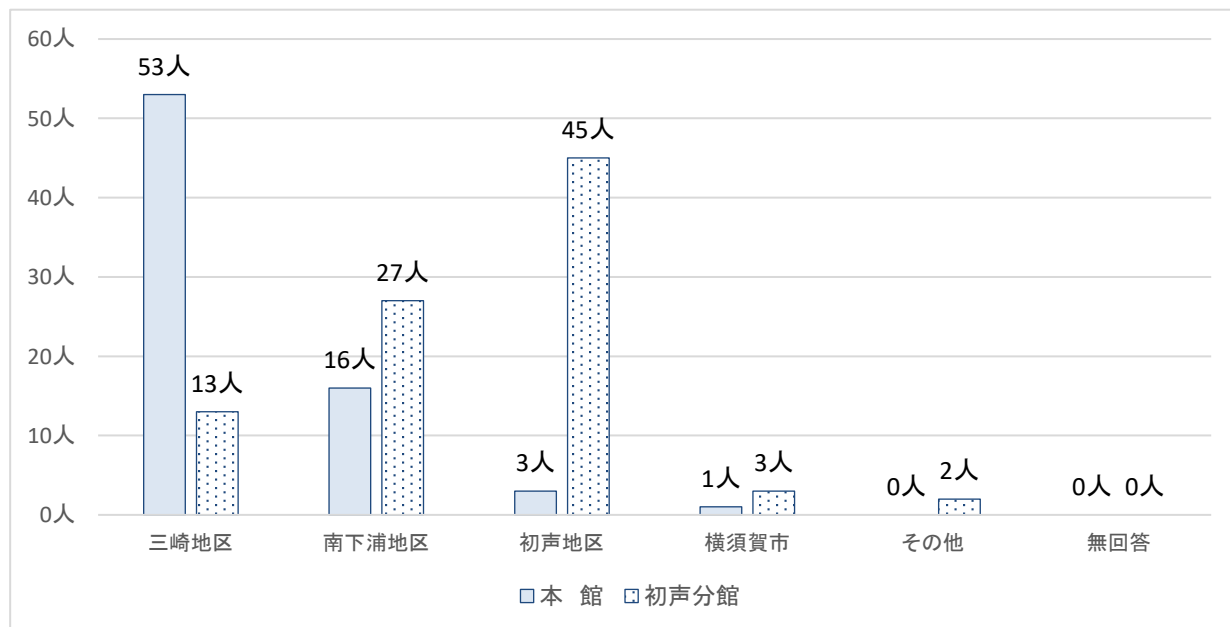
皆様からお寄せいただきましたご意見を参考に、今後もより良い図書館サービスが提供できますよう努力を続けて参ります。

## 【調査結果】

### 問1 ご自身のことについて

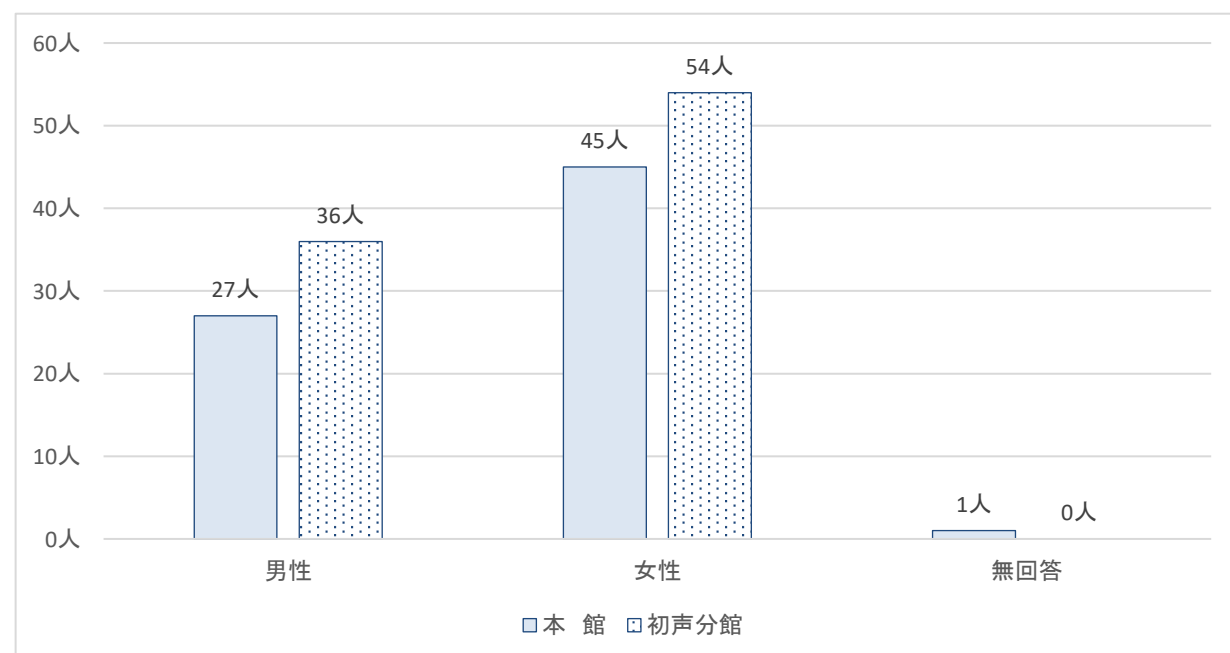
#### (1) お住まいの地域

区分	本館	初声分館	全体	回答割合
① 三崎地区	53人	13人	66人	40.5%
② 南下浦地区	16人	27人	43人	26.4%
③ 初声地区	3人	45人	48人	29.4%
④ 横須賀市	1人	3人	4人	2.5%
⑤ その他	0人	2人	2人	1.2%
⑥ 無回答	0人	0人	0人	0.0%
合計	73人	90人	163人	100.0%



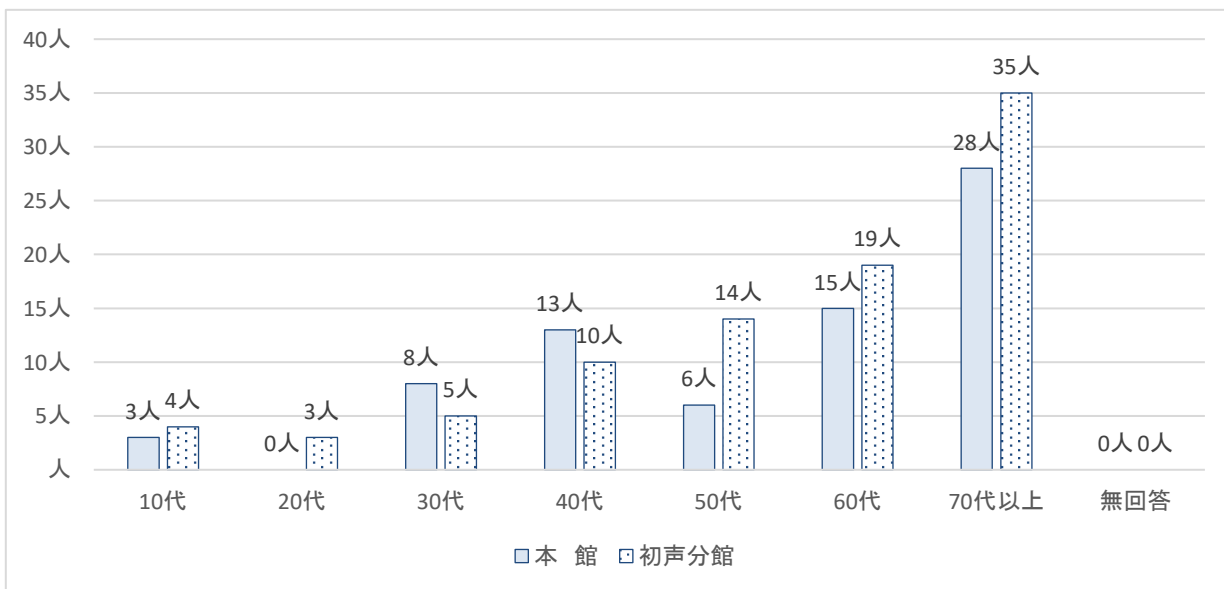
#### (2) 性別

区分	本館	初声分館	全体	回答割合
① 男性	27人	36人	63人	38.7%
② 女性	45人	54人	99人	60.7%
③ 無回答	1人	0人	1人	0.6%
合計	73人	90人	163人	100.0%



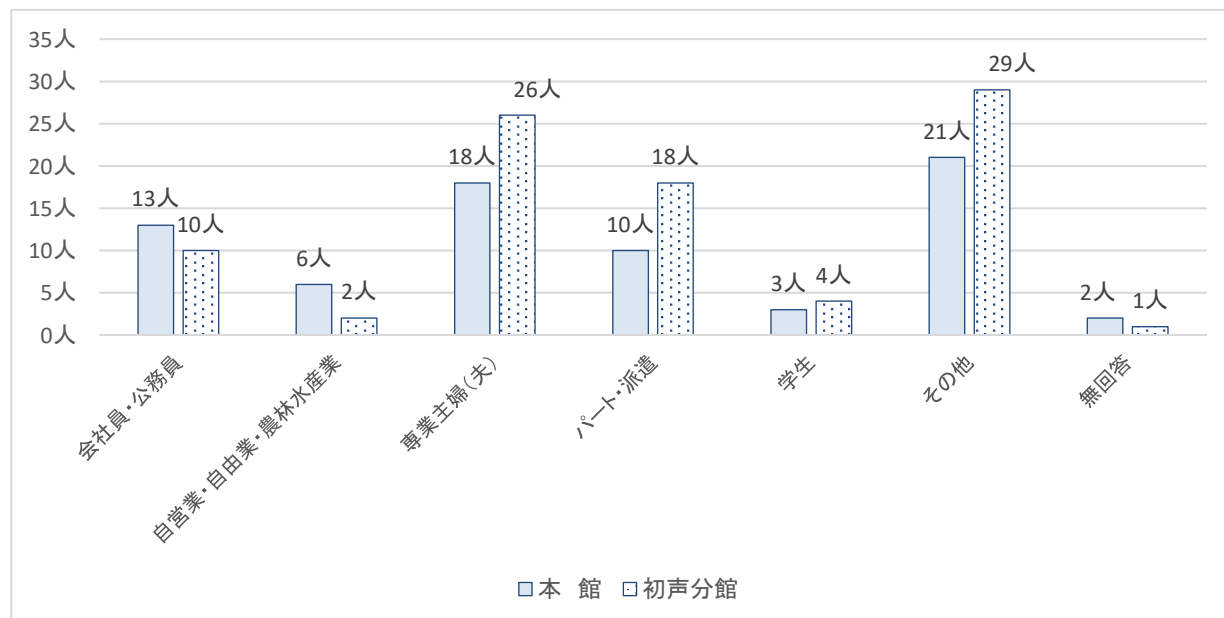
(3) 年齢

区分	本館	初声分館	全体	回答割合
① 10代	3人	4人	7人	4.3%
② 20代	0人	3人	3人	1.8%
③ 30代	8人	5人	13人	8.0%
④ 40代	13人	10人	23人	14.1%
⑤ 50代	6人	14人	20人	12.3%
⑥ 60代	15人	19人	34人	20.9%
⑦ 70代以上	28人	35人	63人	38.6%
⑧ 無回答	0人	0人	0人	0.0%
合計	73人	90人	163人	100.0%



(4) 職業

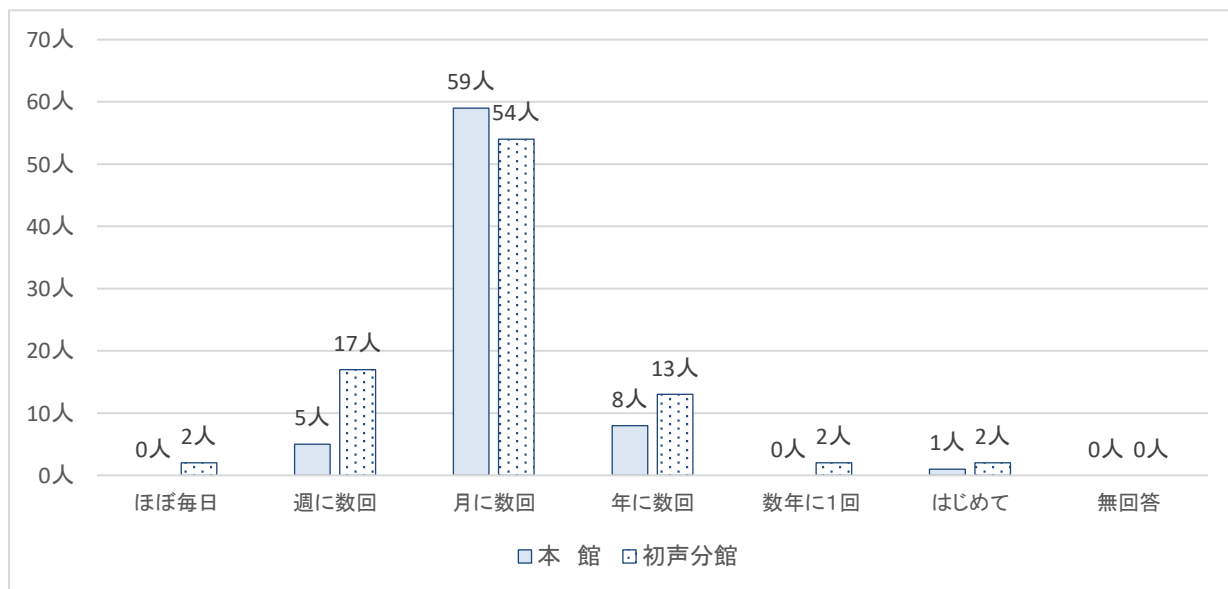
	本館	初声分館	全体	回答割合
① 会社員・公務員	13人	10人	23人	14.1%
② 自営業・自由業・農林水産業	6人	2人	8人	4.9%
③ 専業主婦(夫)	18人	26人	44人	27.0%
④ パート・派遣	10人	18人	28人	17.2%
⑤ 学生	3人	4人	7人	4.3%
⑥ その他	21人	29人	50人	30.7%
⑦ 無回答	2人	1人	3人	1.8%
合計	73人	90人	163人	100.0%



## 問2 図書館の利用について

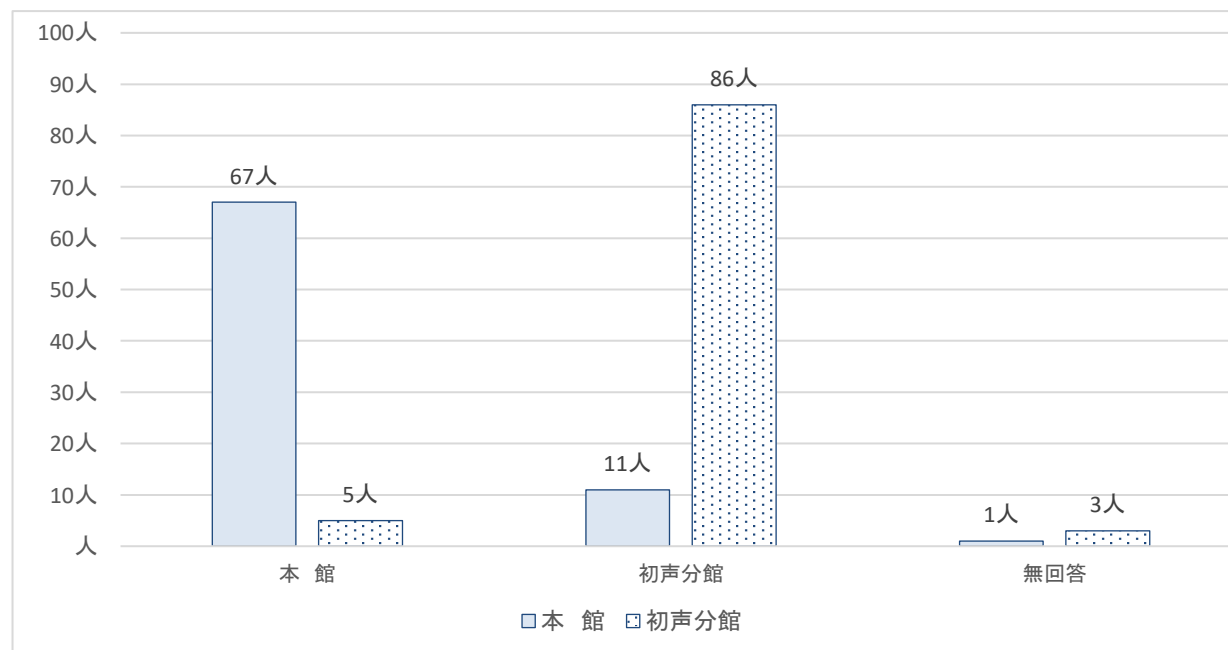
### (1) ご利用頻度

区分	本館	初声分館	全体	回答割合
① ほぼ毎日	0人	2人	2人	1.2%
② 週に数回	5人	17人	22人	13.5%
③ 月に数回	59人	54人	113人	69.4%
④ 年に数回	8人	13人	21人	12.9%
⑤ 数年に1回	0人	2人	2人	1.2%
⑥ はじめて	1人	2人	3人	1.8%
⑦ 無回答	0人	0人	0人	0.0%
合計	73人	90人	163人	100.0%



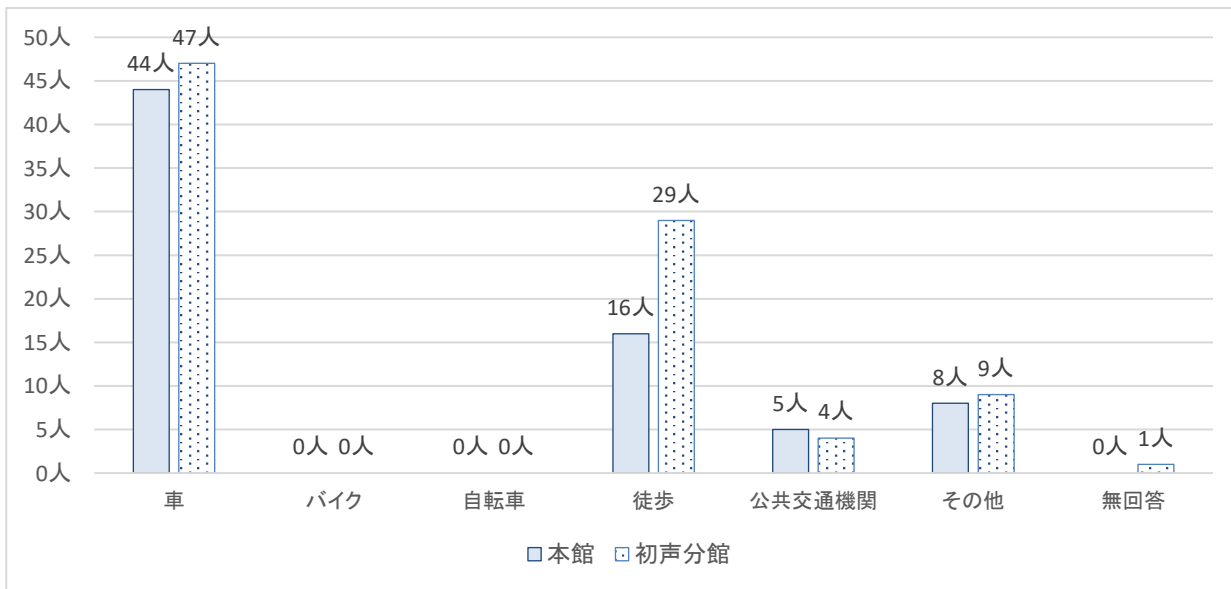
### (2) どの館をよく利用しますか (複数回答可)

区分	本館	初声分館	全体	回答割合
① 本館	67人	5人	72人	41.6%
② 初声分館	11人	86人	97人	56.1%
③ 無回答	1人	3人	4人	2.3%
合計	79人	94人	173人	100.0%



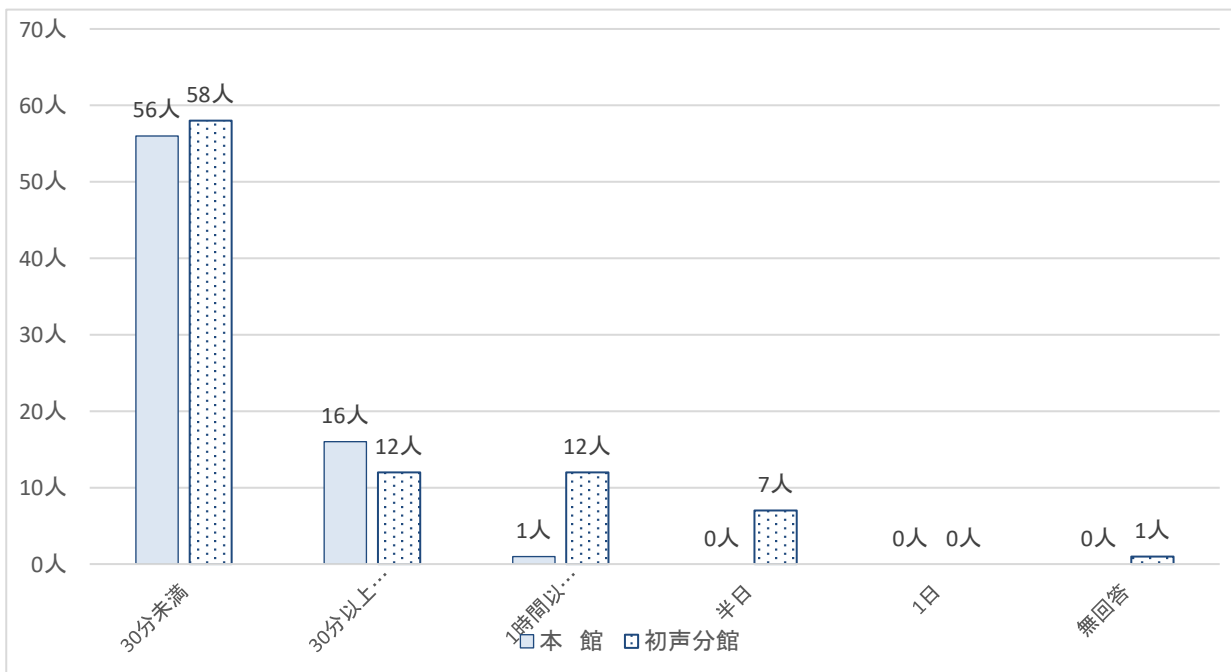
(3) 来館時の交通手段

区 分	本館	初声分館	全 体	回答割合
① 車	44人	47人	91人	55.9%
② バイク	0人	0人	0人	0.0%
③ 自転車	0人	0人	0人	0.0%
④ 徒歩	16人	29人	45人	27.6%
⑤ 公共交通機関	5人	4人	9人	5.5%
⑥ その他	8人	9人	17人	10.4%
⑦ 無回答	0人	1人	1人	0.6%
合 計	73人	90人	163人	100.0%



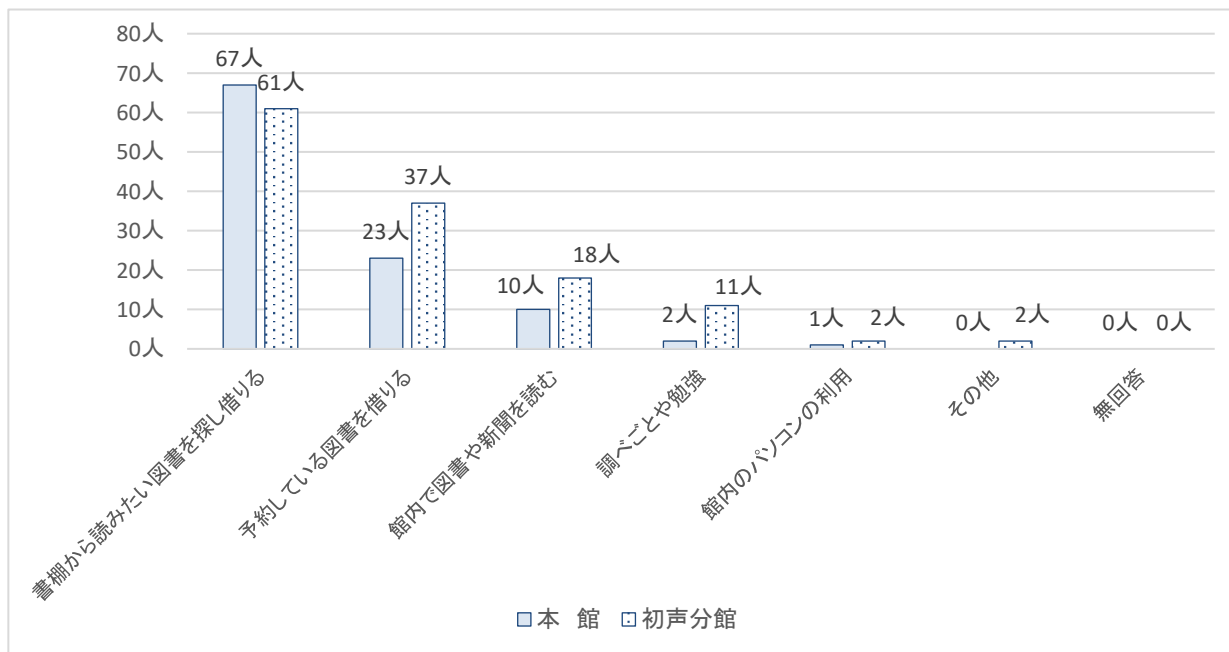
(4) 滞在時間

区 分	本館	初声分館	全 体	回答割合
① 30分未満	56人	58人	114人	69.9%
② 30分以上1時間未満	16人	12人	28人	17.2%
③ 1時間以上2時間未満	1人	12人	13人	8.0%
④ 半日	0人	7人	7人	4.3%
⑤ 1日	0人	0人	0人	0.0%
⑥ 無回答	0人	1人	1人	0.6%
合 計	73人	90人	163人	100.0%



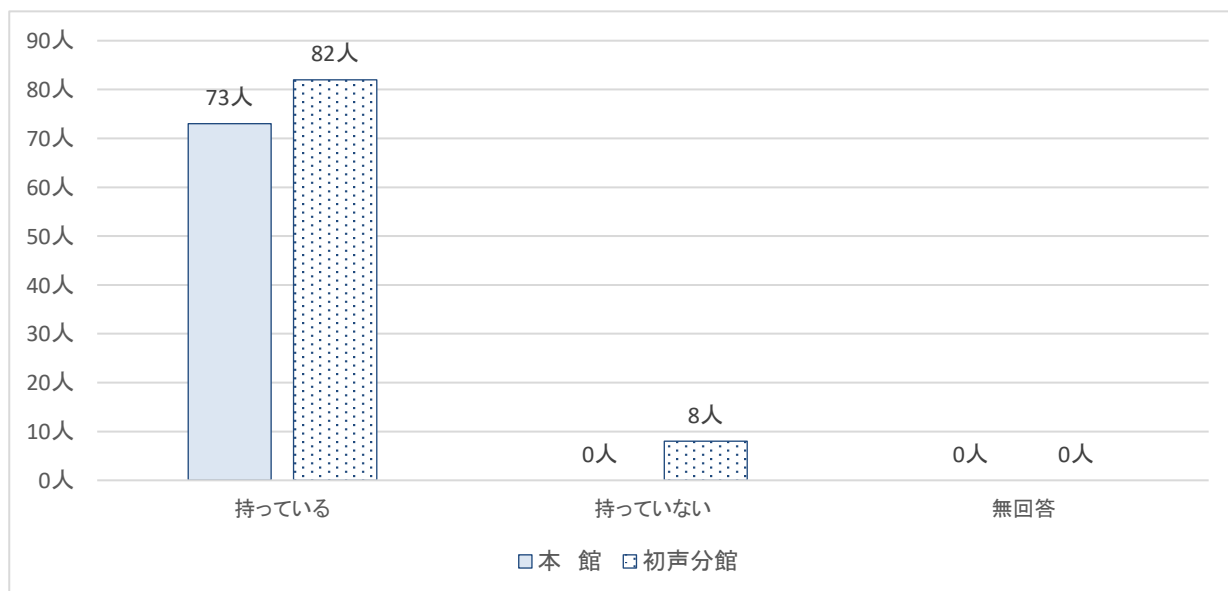
(5) 来館の目的について（複数回答可）

区分	本館	初声分館	全体	回答割合
① 書棚から読みたい図書を探し借りる	67人	61人	128人	54.6%
② 予約している図書を借りる	23人	37人	60人	25.6%
③ 館内で図書や新聞を読む	10人	18人	28人	12.0%
④ 調べごとや勉強	2人	11人	13人	5.6%
⑤ 館内のパソコンの利用	1人	2人	3人	1.3%
⑥ その他	0人	2人	2人	0.9%
⑦ 無回答	0人	0人	0人	0.0%
合計	103人	131人	234人	100.0%



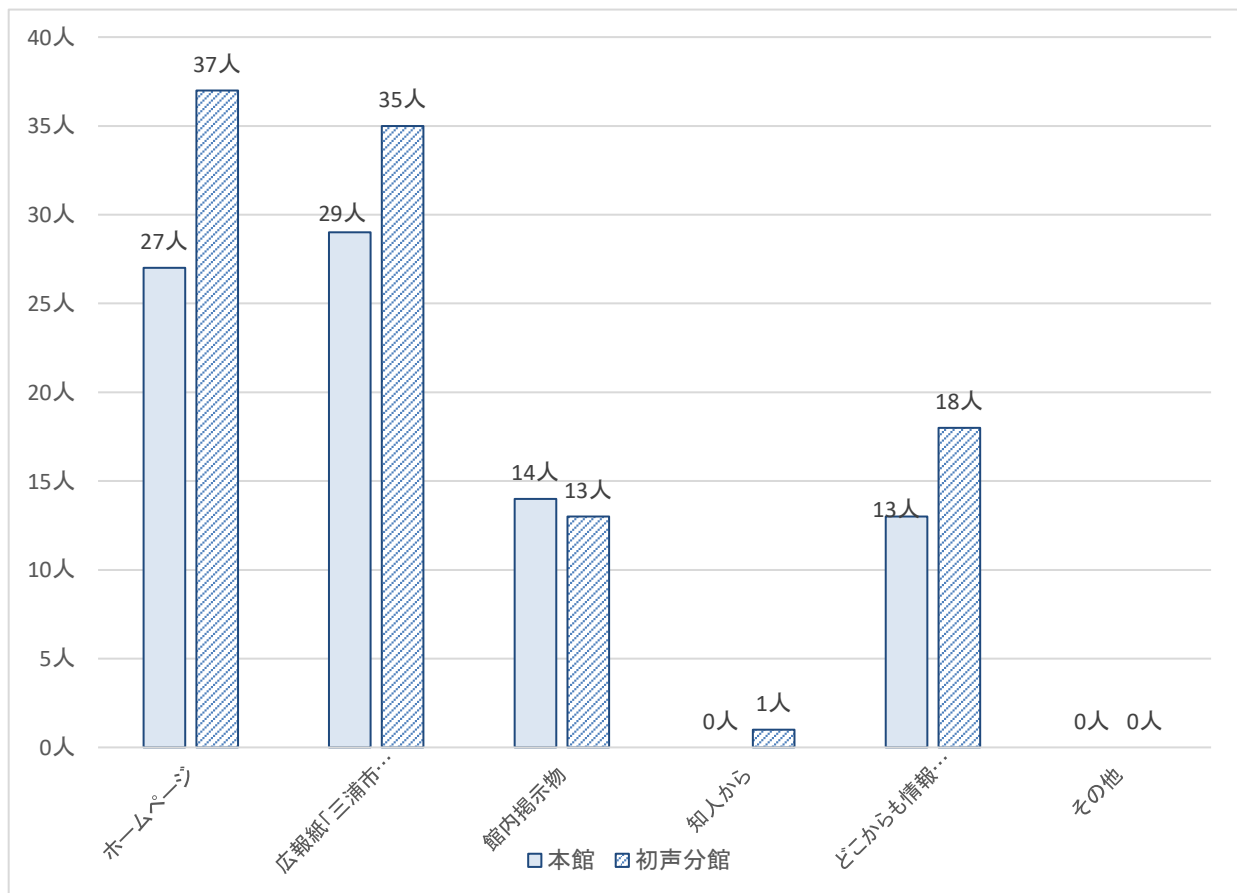
(6) 図書館利用者カード

区分	本館	初声分館	全体	回答割合
① 持っている	73人	82人	155人	95.1%
② 持っていない	0人	8人	8人	4.9%
③ 無回答	0人	0人	0人	0.0%
合計	73人	90人	163人	100.0%



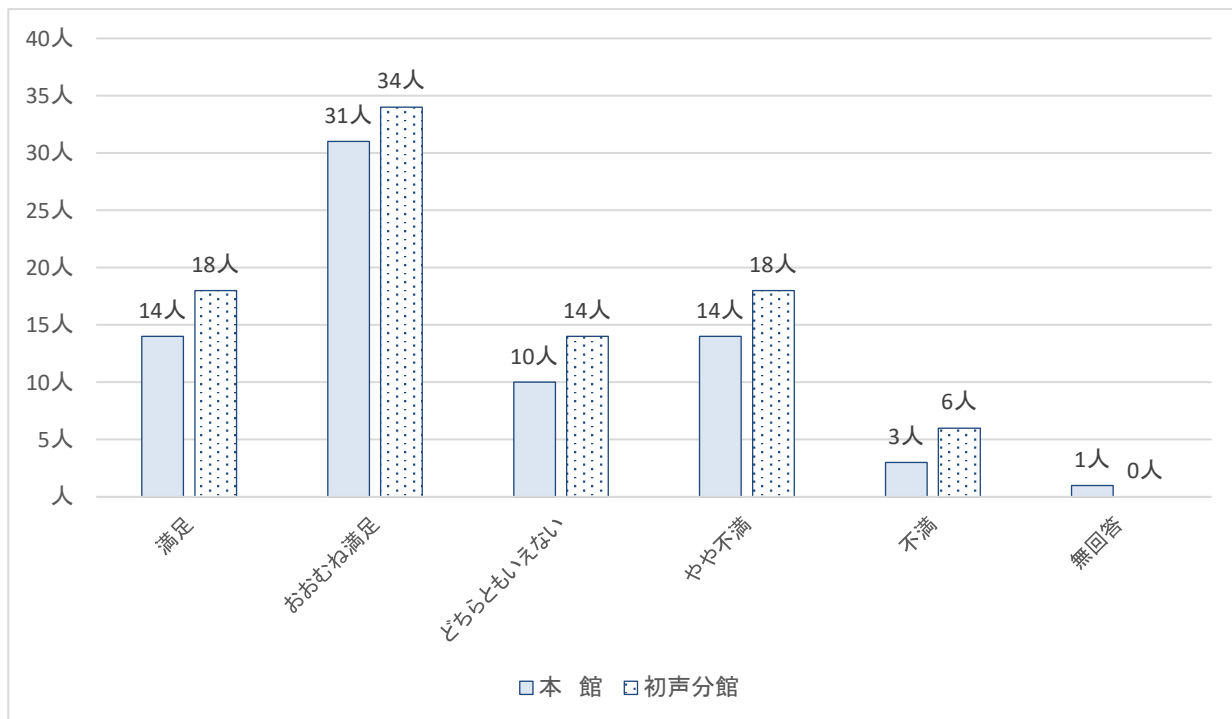
### 問3 図書館に関する情報を主に何から得ていますか（複数回答可）

区 分	本 館	初声分館	全 体	回答割合
① ホームページ	27人	37人	64人	34.2%
② 広報紙「三浦市民」	29人	35人	64人	34.2%
③ 館内掲示物	14人	13人	27人	14.4%
④ 知人から	0人	1人	1人	0.5%
⑤ どこからも情報を得ていない	13人	18人	31人	16.7%
⑥ その他	0人	0人	0人	0.0%
合 計	83人	104人	187人	100.0%



#### 問4 現在の三浦市図書館を総合的に評価するとどのように思いますか

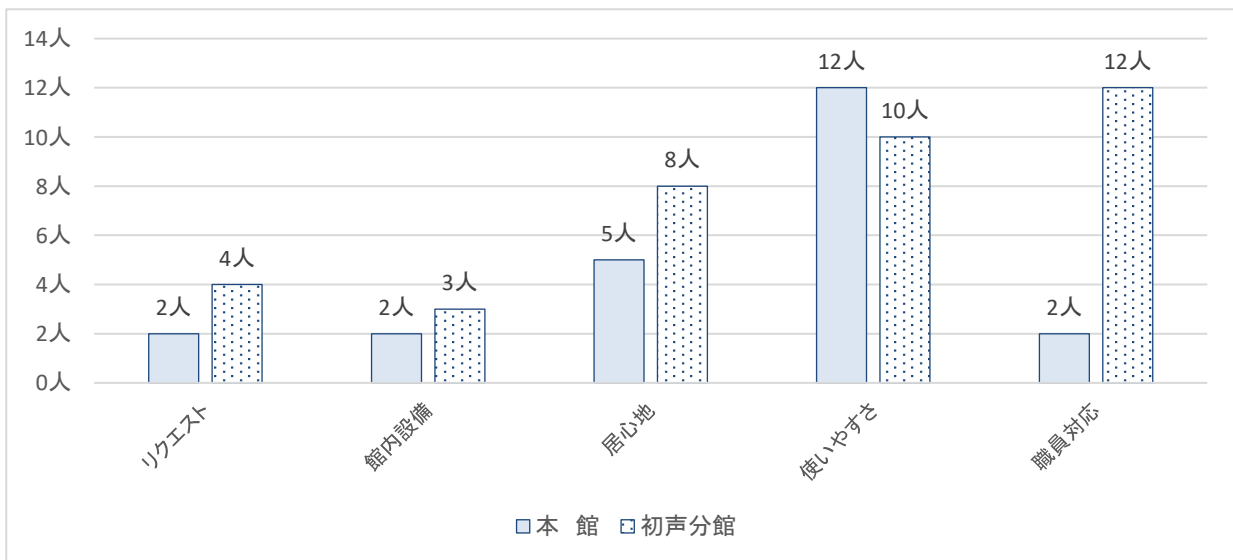
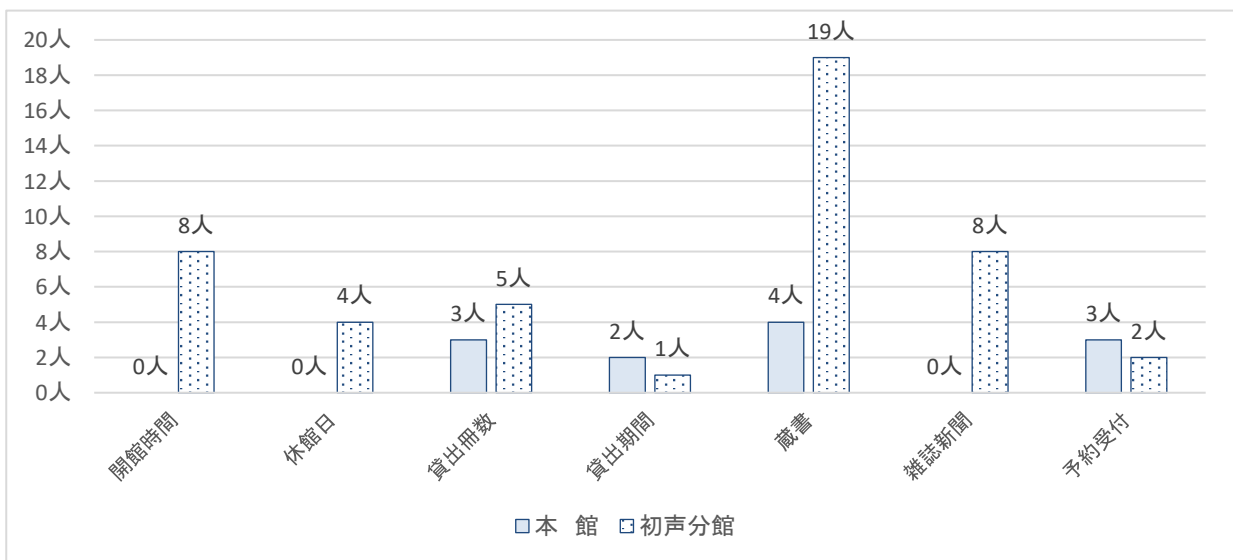
区分	本館	初声分館	全体	回答割合
① 満足	14人	18人	32人	19.6%
② おおむね満足	31人	34人	65人	40.0%
③ どちらともいえない	10人	14人	24人	14.7%
④ やや不満	14人	18人	32人	19.6%
⑤ 不満	3人	6人	9人	5.5%
⑥ 無回答	1人	0人	1人	0.6%
合計	73人	90人	163人	100.0%





## 問5 その他、ご意見やご要望について

区分	本館	初声分館	全体	回答割合
① 開館時間	0人	8人	8人	6.7%
② 休館日	0人	4人	4人	3.4%
③ 貸出冊数	3人	5人	8人	6.7%
④ 貸出期間	2人	1人	3人	2.5%
⑤ 蔵書	4人	19人	23人	19.4%
⑥ 雑誌新聞	0人	8人	8人	6.7%
⑦ 予約受付	3人	2人	5人	4.2%
⑧ リクエスト	2人	4人	6人	5.0%
⑨ 館内設備	2人	3人	5人	4.2%
⑩ 居心地	5人	8人	13人	10.9%
⑪ 使いやすさ	12人	10人	22人	18.5%
⑫ 職員対応	2人	12人	14人	11.8%
合計	35人	84人	119人	100%



## ◆自由記入欄による回答 (抜粋)

### ①開館時間

- ・17時～19時までの開館日を増やしてほしい。(初声分館)
- ・開館時間の見直しをおねがひしたいです。30分でも早くなるとありがたいです。(初声分館)
- ・今年は受験生で、朝早くから勉強したいので少し開館時間を早くしてもらいたいです。(初声分館)

### ②休館日

- ・休館が多いように思います。(初声分館)
- ・休館日等よく分からないことが多く、来館して休館日も多い。(初声分館)

### ③貸出冊数

- ・貸出冊数が4冊は少ない。(本館)
- ・貸出冊数ですが横須賀の10冊までとは言いませんがもう少し増やしてくれた方が利用しやすい。(初声分館)
- ・貸出冊数を増やしてほしい。4冊→6冊程度(初声分館)

### ④貸出期間

- ・貸出期間がもう少し長いと助かる。(本館)
- ・私は南下浦地区の住民ですので初声地区の図書に来るのは、足がちょっと不自由ですので、何かのおりに来る様にしてます。出来ましたら期間が長くなる様なサービスが有ると助かります。(初声分館)

### ⑤蔵書

- ・本が少ない。(本館)
- ・地域に関する蔵書が多く、ありがたいと思います。仲間にも知らせて活用をするように伝えていきたい。(本館)
- ・蔵書数を増やしてほしい。特に新しい本を買ってほしい。(初声分館)
- ・購入図書の片寄りをなくす。(初声分館)
- ・希望の本があつてうれしいです。娘も家で(やさしい読みやすい本をかりて)楽しんでます。(初声分館)

### ⑥雑誌新聞

- ・雑誌の種類を増やしてほしい。(初声分館)
- ・読みたい雑誌がない(年齢層高めに感じる)。(初声分館)

### ⑦予約受付

- ・ネットで検索、予約が出来るのは助かります。(本館)
- ・予約受付数を増やしてほしい。(初声分館)

### ⑧リクエスト

- ・リクエスト、予約をする時の書類を改善して欲しい。カーボン式にすれば、本人の手に控えが残る。そうでなければ、自分で何を予約したのかが、わからない(自分でメモする必要がある)。(本館)
- ・窓口でのカード記入以外にホームページの「マイ・ページ」からできたら良いなと思います。(初声分館)
- ・発行予定の本のリクエストも受け付けてほしい。(初声分館)

### ⑨館内設備

- ・クツをぬいで座って本が読めるコーナーがあると小さい子も楽しめるのではと思います。(本館)
- ・読みたい本の配架場所が分からないことがある。もう少し場所について分かりやすく書棚などに書いてあれば探しやすい。(本館)
- ・館としての名にふさわしくない(全ての施設が)。(初声分館)
- ・6月 むしあつ時期にクーラがついてない。7月 クーラのききが弱い。(初声分館)

### ⑩居心地

- ・横須賀の図書館のようにキレイな場所で、たくさんの方が足をはこびたくなるような空間にしていきたい。(本館)
- ・本が大好きなのでありがたいです。車に乗れなくなったらどうしようと思います。今迄は巨樹が好きで三浦海岸の図書が明るく2階にある時から利用させてもらっておりました。三崎はなんとなく暗く利用しなかったのですが、現在の三崎図書は気に入っています。(本館)
- ・いつも静かな環境で助かっています。(初声分館)
- ・利用している半数の人がエチケット違反をしていると感じます。特に高齢者の利用の仕方がうるさいです。注意してほしいです。(初声分館)

### ⑪使いやすさ

- ・本の分けかたがみやすかった。(本館)
- ・小さな図書館ですが、毎回読みたい本が出てきます。散歩の途中で寄るのが今の楽しみです。(本館)
- ・ホームページについて、本の表紙写真が載っているので、イメージしやすくなってとても良いと思います。以前のホームページのように書籍名、著者名、借りられるか否かが一覧表になっていて、書籍名をタップしたら表紙写真や詳細が見られるようになると便利です。(本館)
- ・無料で本が借りられて本当に助かってます。(初声分館)
- ・館内は明るくて見やすいです。(初声分館)
- ・読書アルバムのシールを作ってくれるので活用しています。アルバムはもう少しメモするスペースが大きい方が使いやすいと思います。(初声分館)
- ・ネット予約のシステムが変更されましたが、以前より使い勝手が良いと思います。(初声分館)

### ⑫職員の対応

- ・何でも相談すると丁寧にとことん対応して下さいます。いつもありがとうございます。(本館)
- ・職員の方が丁寧に対応してくれ、きもち良いです。(初声分館)